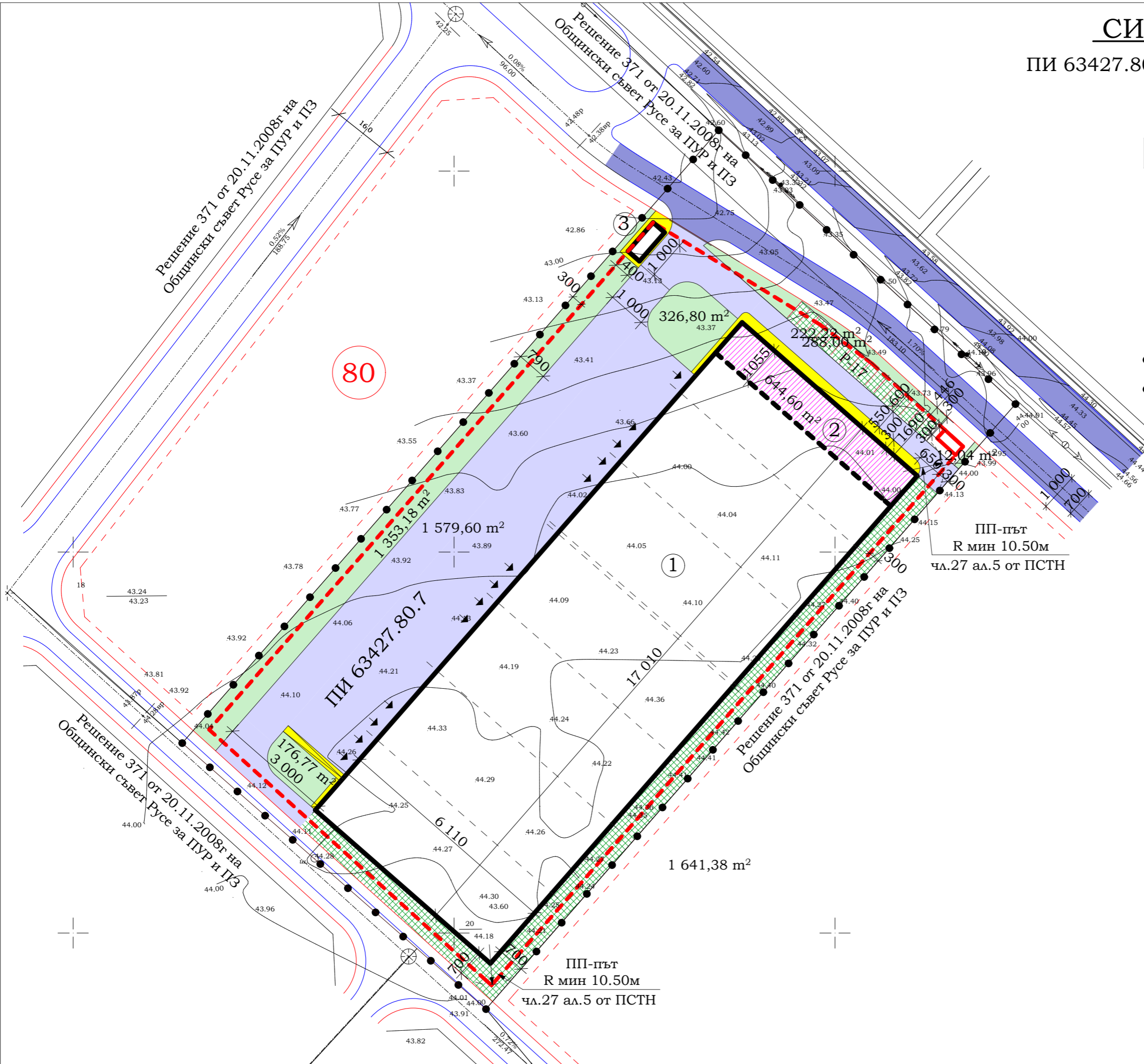
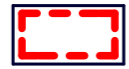



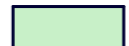




СИТУАЦИЯ М 1:1000

ПИ 63427.80.7 м-ст "СЛАТИНА" з-ще РУСЕ



-  ограничителни линии на застрояване за: "Складова база"
-  Нова застрояка:
 1. Складово хале
 2. Офисна част на 2 етажа
 3. Охрана
-  път
-  обслужващи пътища и площадки в имота
-  тревни площи
-  перфоплочи с подсилена настилка за ПП-път и паркинг
-  - режим на застрояване - зона Пп - предимно производствена зона

Пп

Е до Зет Н до 16м	Пзастр=40-80%
Кинт=1-2.5	Позел=20-40%
е	
/показатели по норматив/	

/показатели по проект/
 Fтерен= 20200m²
 Fзастр.=10433.61m²
 РЗП = 11722.81m²
 Fозел= 4040m² - по норматив
 Sозел=4044 m² - по проект
 Пзастр=51.65% /по проект/
 К инт=0.58 /по проект/
 Позел=20% /по проект/

ПП-път
 R мин 10.50м
 чл.27 ал.5 от ПСТН

ПП-път
 R мин 10.50м
 чл.27 ал.5 от ПСТН